

IMPLANTATION D'UN ESPACE CULTUREL ET D'ANIMATION TOURISTIQUE À MORTAGNE SUR GIRONDE

ETUDE DE FAISABILITE



Ce document propose une synthèse de l'étude sollicitée par l'OTC et la Mairie de Mortagne sur Gironde pour accompagner la réflexion sur le devenir de la salle de l'ancien Cinéma de Mortagne sur Gironde.

Cette étude a été menée entre Décembre 2023 et Juin 2024.



ENJEUX

RÉHABILITER UN ÉQUIPEMENT PUBLIC EN COEUR DE BOURG



Le site d'étude, situé au **COEUR** de la **Grande Rue historique** de Mortagne-sur-Gironde, offre une opportunité pour **revitaliser le centre bourg** en créant un **espace de rencontre dynamique et essentiel à l'animation piétonne** du quartier.



METHODOLOGIE



CONTEXTE

Analyse du site à l'échelle du centre bourg

ÉTAT DES LIEUX DU BÂTI

Faiblesses et Potentialités

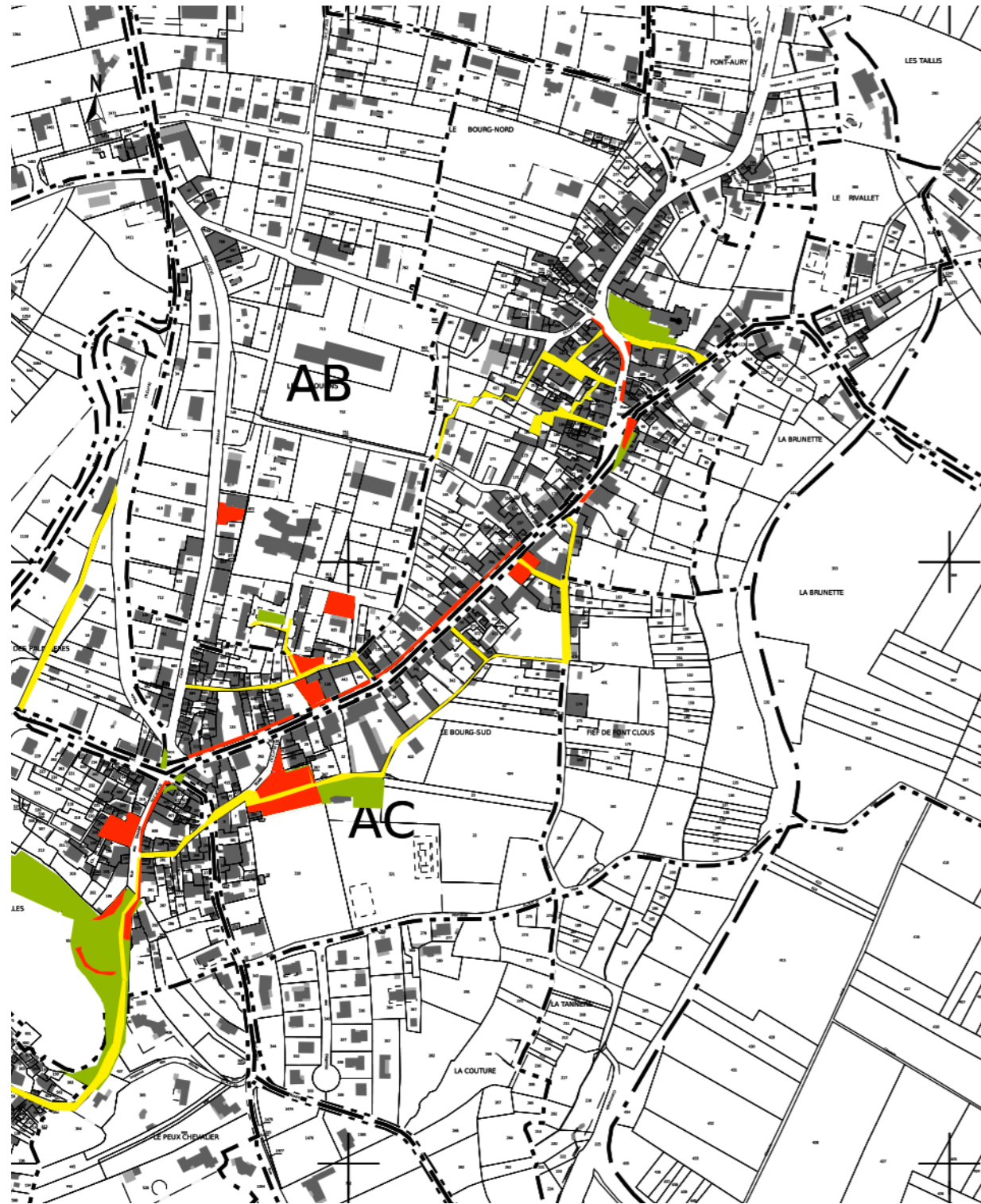
DÉMARCHE DE CONCERTATION

Enquête sociale et identifications des usages

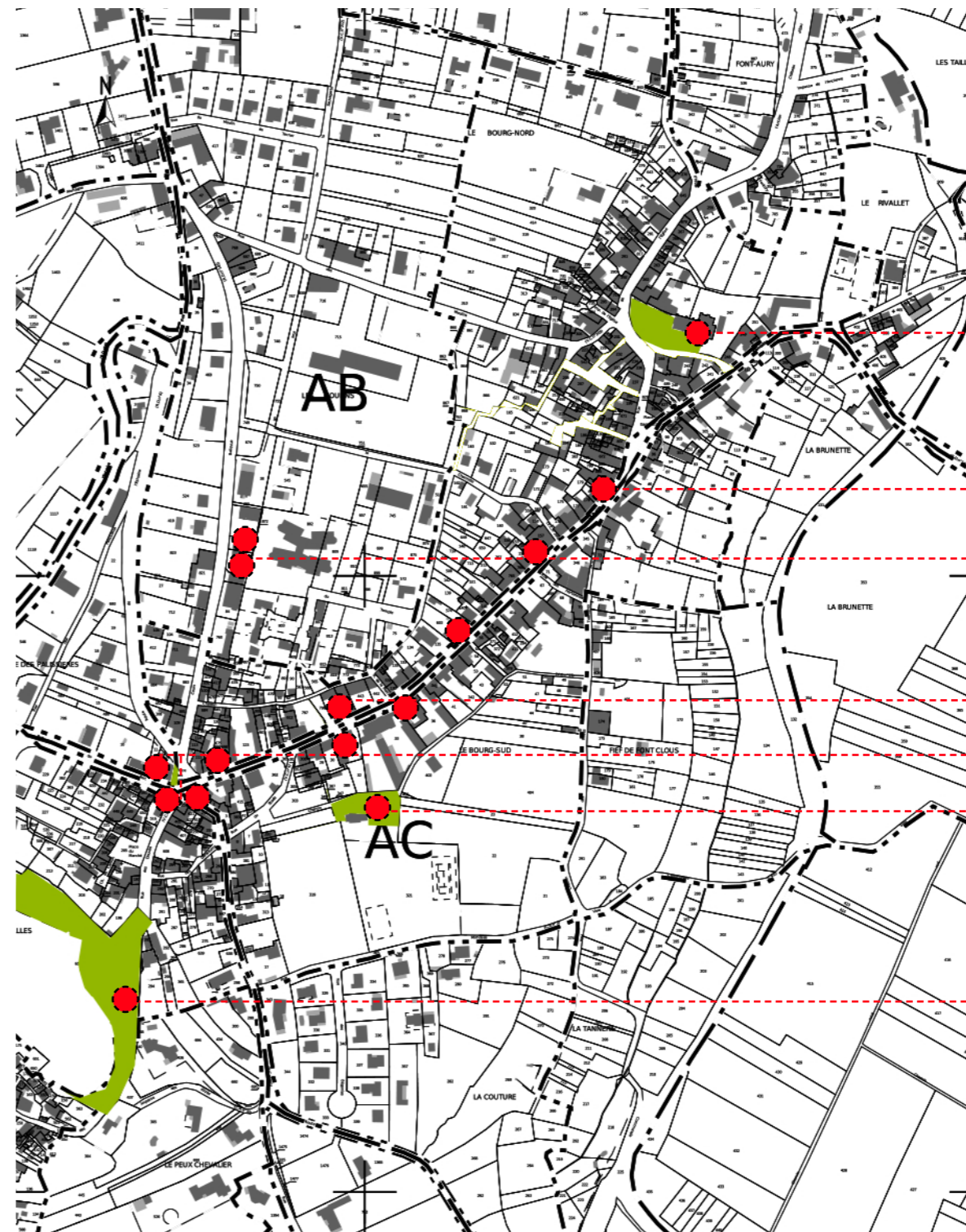


1 CONTEXTE

ANALYSE A L'ECHELLE DU CENTRE BOURG



CARTE DES USAGES CENTRE BOURG



ESPACE DE VIE PUBLIC CENTRE BOURG

- EGLISE
- COMMERCES
- COMMERCES
- SALLE ANCIEN CINEMA
ECOLE BIBLIOTHEQUE
- COMMERCES
- PLATEAUX SPORTIFS
- MARCHE
HEBDOMADAIRE



1 CONTEXTE

ANALYSE A L'ECHELLE DU CENTRE BOURG



Association Les Charmilles

Commerces / Services

Mairie

Ecole / Centre de loisirs / Bibliotheque

Commerces / Services

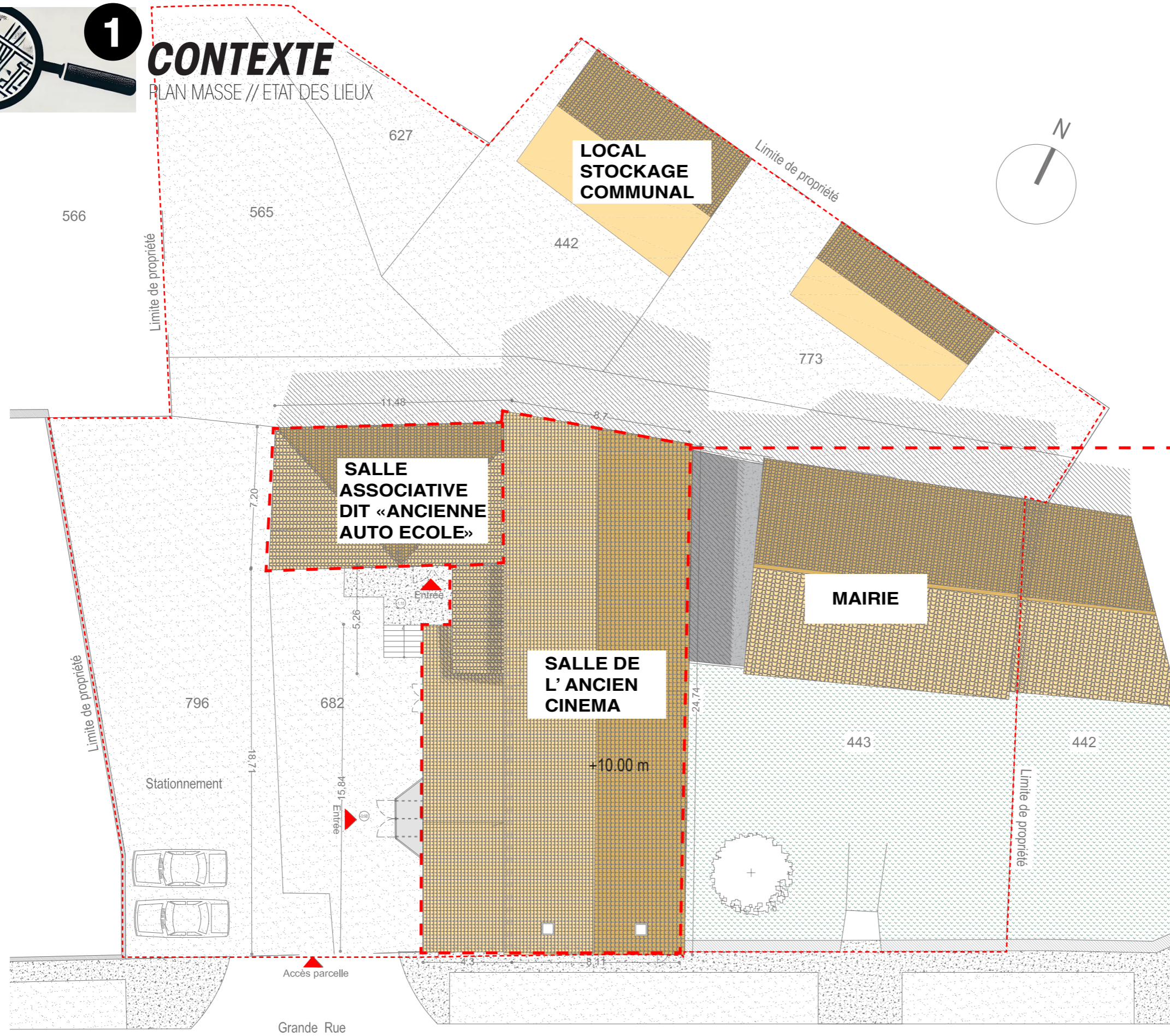
Espace de loisirs / skatepark

S : +/- 1600m²

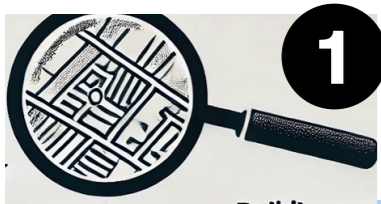


1 CONTEXTE

PLAN MASSE // ETAT DES LIEUX



19, Grande Rue
17120 MORTAGNE
SUR GIRONDE
Section: AB
Parcelles concernées par l'étude :
128,682,796
Superficie:
734 m²



1 CONTEXTE

FAÇADES & ABORDS

FAÇADE OUEST - ANCIENNE SALLE DU CINÉMA



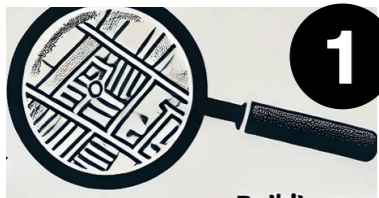
FAÇADE SUD - SALLE ASSOCIATIVE



FAÇADE SUD - ANCIENNE SALLE DU CINÉMA



- 1 SÉCURISER LES ABORDS DU SITE ET PERMETTRE SON OUVERTURE SUR L'EXTÉRIEUR**
- 2 RENOVER LES FACADES SELON LEUR NATURE ET MODIFIER / CREER DES OUVERTURES SELON LES USAGES**
- 3 METTRE EN SCÈNE ET IDENTIFIER LE SITE DEPUIS LA FACADE PIGNON SUR RUE**
- 4 ISOLER LES FAÇADES PAR L' EXTERIEUR : UNE SOLUTION ADAPTEE A LA REQUALIFICATION DE LA FAÇADE TOUT EN AMELIORANT SON BILAN THERMIQUE**



1 CONTEXTE

FAÇADES & ABORDS

FAÇADE EST - MITOYENNE MAIRIE

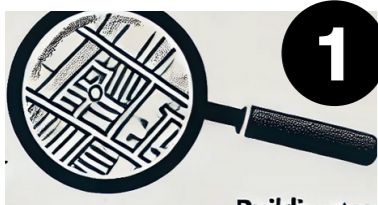


5 CONSERVER LA MITOYENNETÉ SANS COMMUNICATION ENTRE MAIRIE ET SALLE AFIN DE GARANTIR LA DISTINCTION DES EQUIPEMENTS ET UNE BONNE ISOLATION ACOUSTIQUE + POSSIBILITE D'AJOUTER OUVERTURE EN PARTIE HAUTE POUR ECLAIRAGE NATUREL

6 REPOSITIONNER LES ACCÈS DES ESPACES TECHNIQUES

FAÇADE NORD



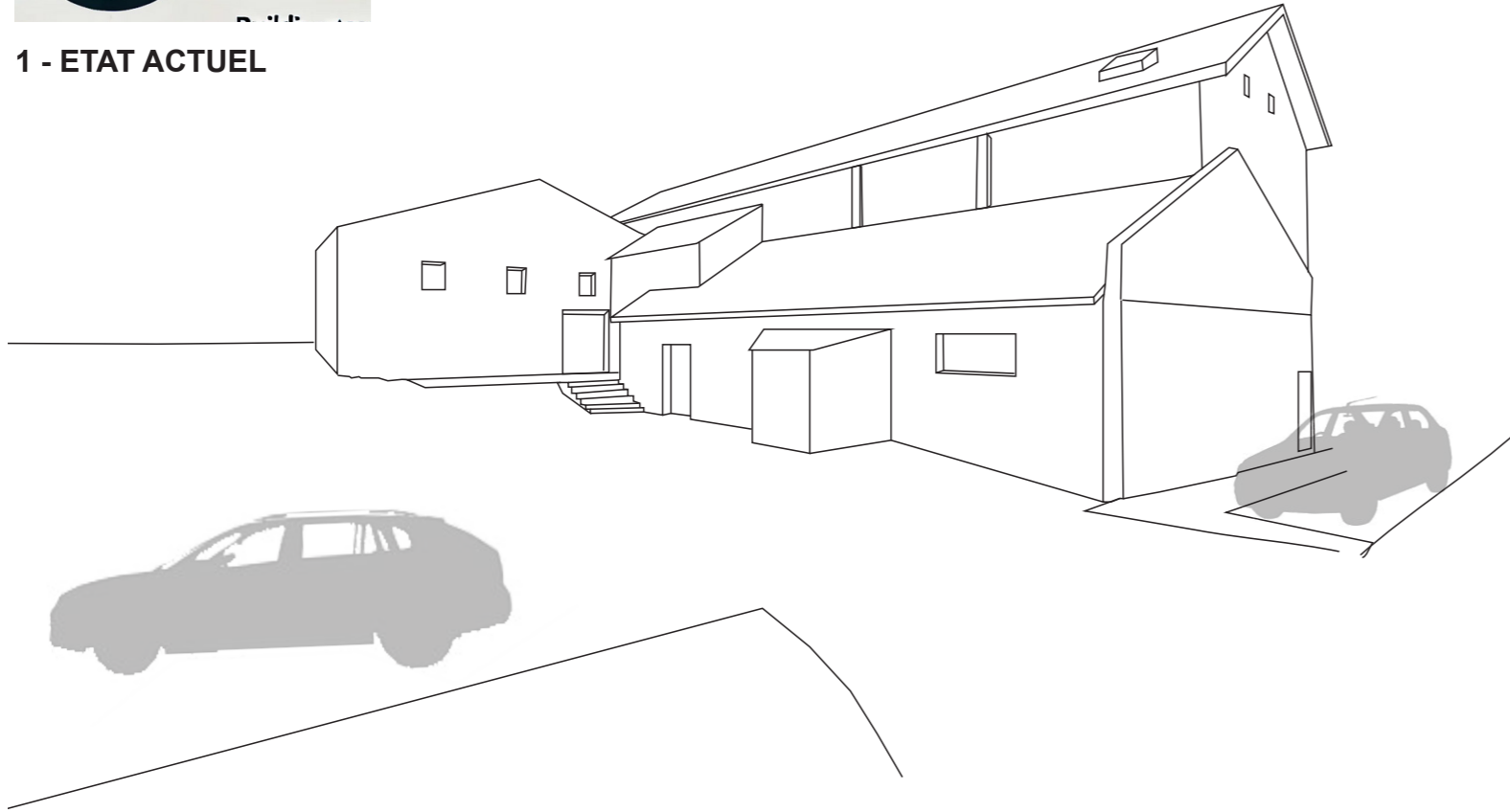


1

SCENARIO

TRAITEMENT DES ABORDS

1 - ETAT ACTUEL

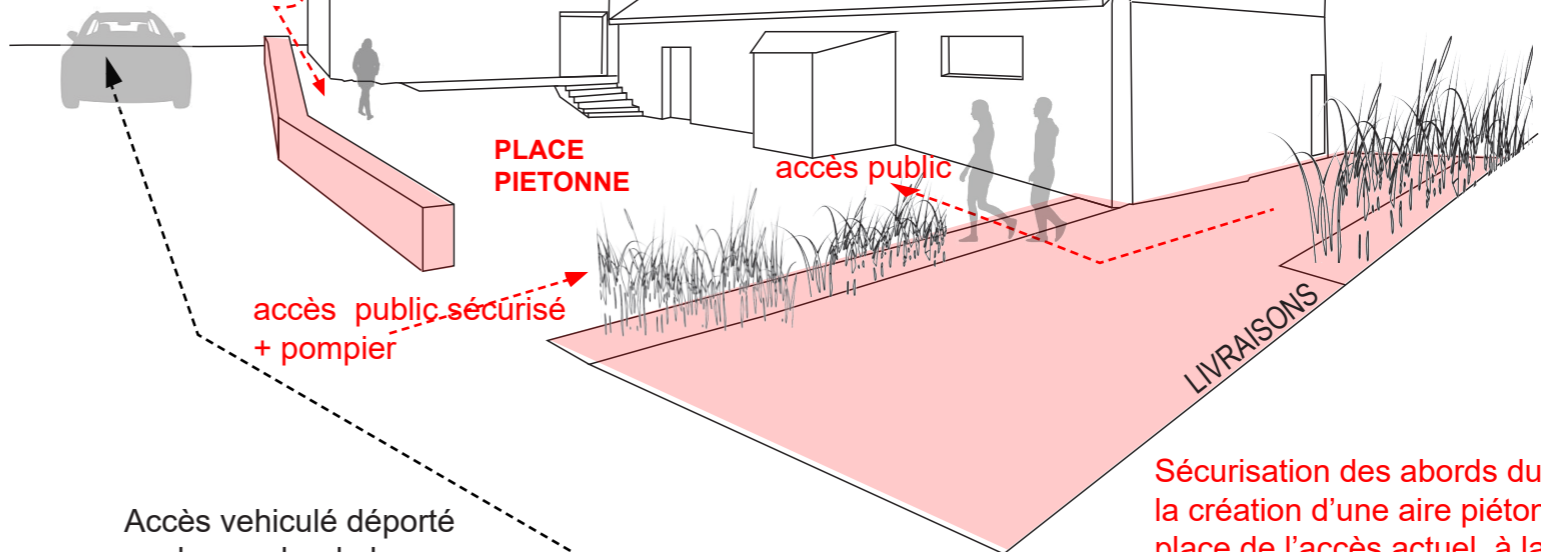


2 - TRAITEMENTS DES ABORDS ET ACCES AU BATIMENT

SECURISATION DES ACCES

AIRE PIETONNE DEDIEE AU BATIMENT

accès de service
arrière du bâtiment
Rampe PMR



PLACE
PIETONNE

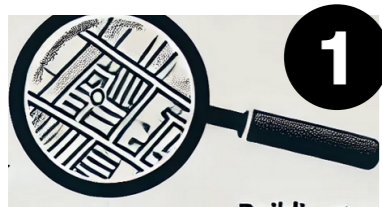
accès public

accès public sécurisé
+ pompier

LIVRAISONS

Accès véhiculé déporté
sur la gauche de la
parcelle et pouvant être
conservé selon usages

Sécurisation des abords du bâtiment par la création d'une aire piétonne en lieu et place de l'accès actuel à la parcelle. Cet espace pourra éventuellement permettre les livraisons / déchargement minute pour la Coop ou les besoins du site.



SCENARIO

TRAITEMENT DES ABORDS ET FACADES

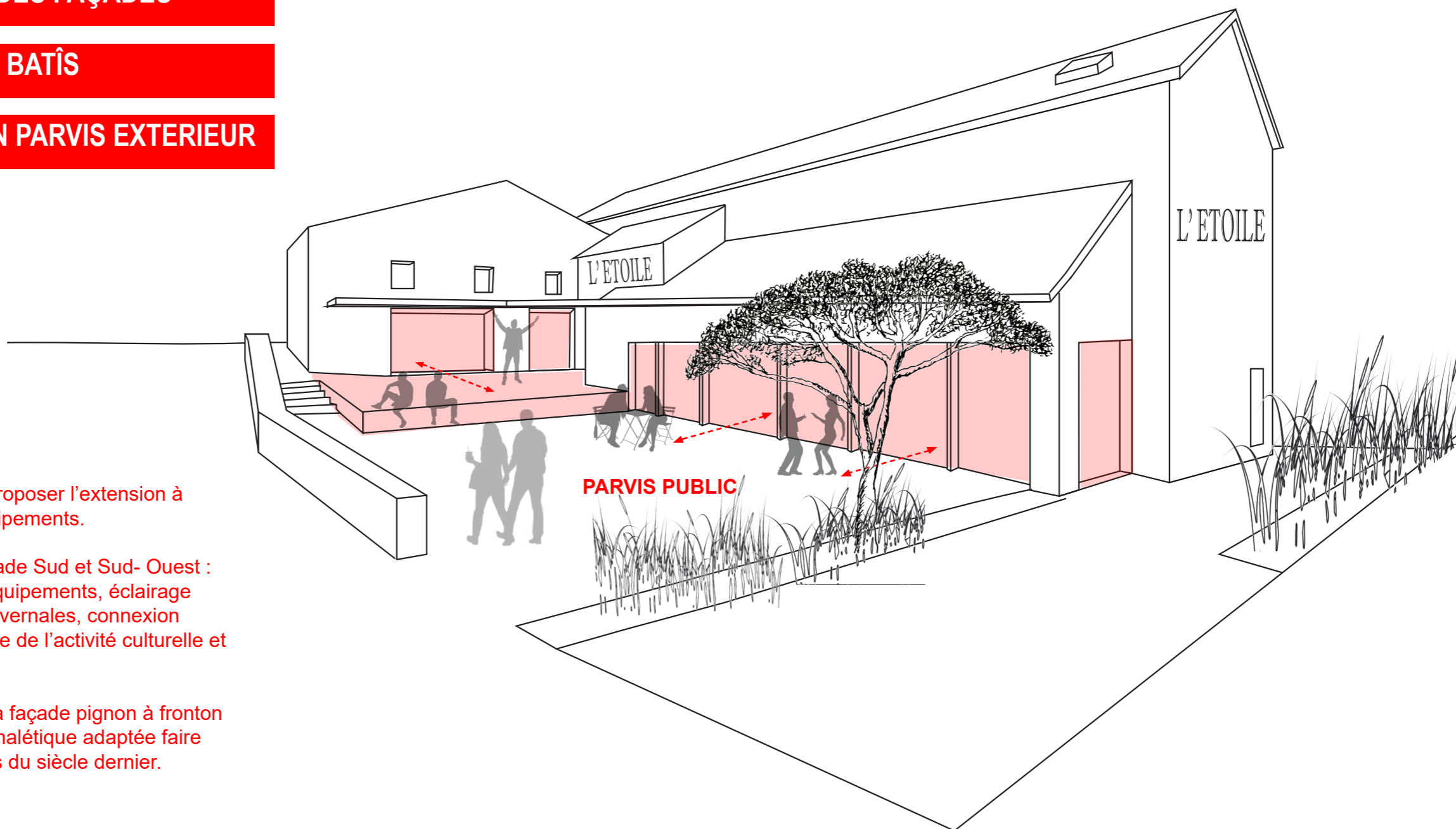
ISOLATION THERMIQUE DES FAÇADES

CREATION D'OUVERTURES & PROTECTION

HOMOGENÉISATION DES FAÇADES

IDENTIFICATION DES BATÎS

AMENAGEMENT D'UN PARVIS EXTERIEUR



Qualification du parvis pour proposer l'extension à l'extérieur de l'usage des équipements.

Création d'ouvertures en façade Sud et Sud- Ouest : Redéfinition des accès aux équipements, éclairage naturel, apport des calories hivernales, connexion avec l'extérieur, mise en scène de l'activité culturelle et associative.

Identification : Le gabarit de la façade pignon à fronton de la salle, peut avec une signalétique adaptée faire référence à celui des cinémas du siècle dernier.



ETAT DES LIEUX BÂTIS

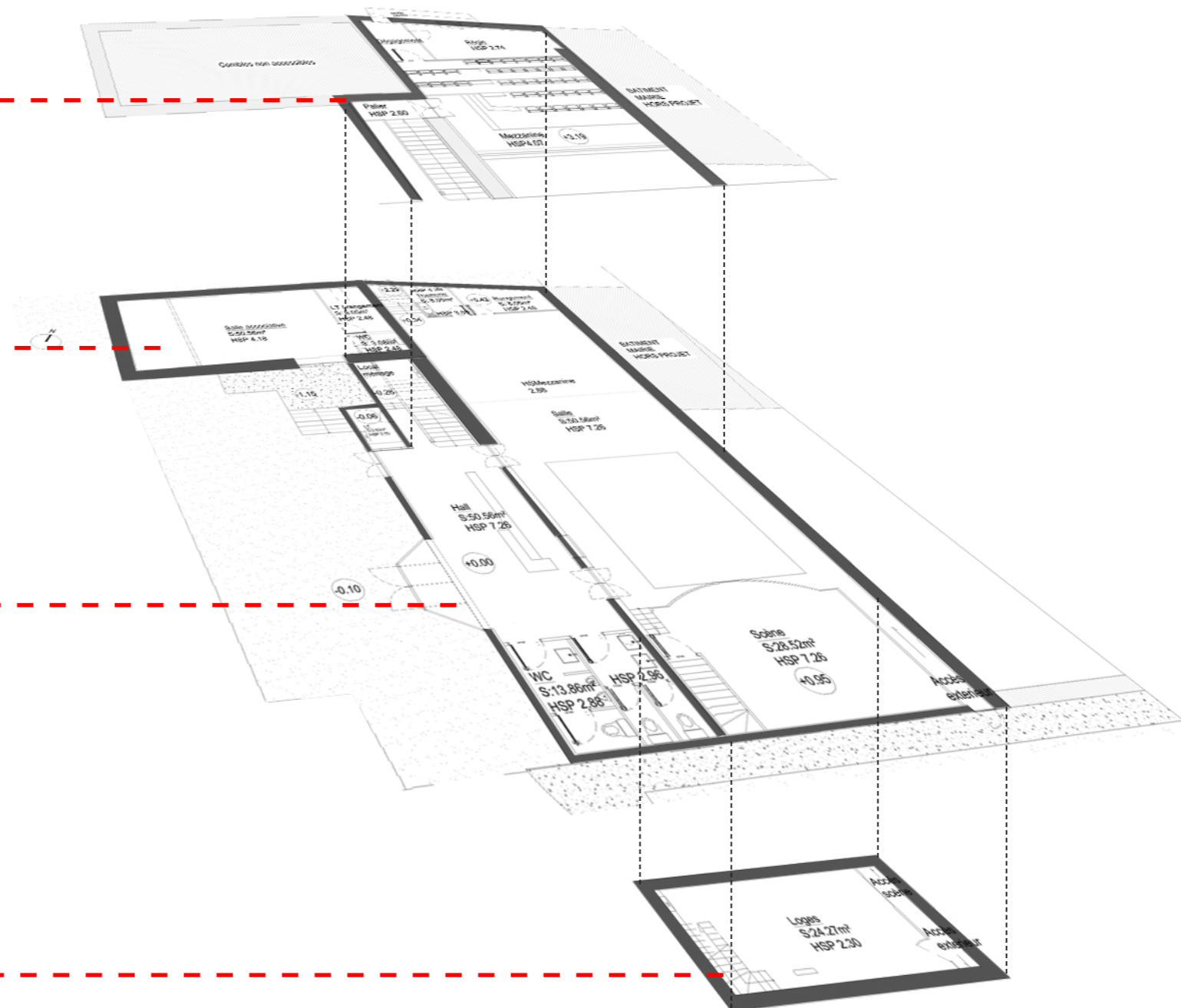
IDENTIFICATION DES NIVEAUX ET SURFACES

R+1 MEZZANINE 44 PLACES ASSISES
REGIE

RDC SALLE ASSOCIATIVE 50m²

RDC HALL 42m²
SALLE 125m² + SCENE 29m²

R-1 LOGES 24m²





ETAT DES LIEUX

HISTORIQUE



Plusieurs tranches de constructions.

- La **salle associative** avec une maçonnerie en pierre moellon, la charpente n'est pas visitable, la couverture est en tuiles.

Ce bâtiment a été modifié par la suite, ajout IPN en renfort, mise en place d'un faux plafond, cloisonnement pour l'espace chaufferie et des sanitaires.

- Le **bâtiment central** qui abrite la salle du cinéma, avec la mezzanine, la régie et les loges en sous-sol, dont un volume rectangulaire, orienté Nord Sud, sur deux niveaux, est une structure mixte modifiée au fil du temps, base en maçonnerie pierre moellon enduit, maçonnerie parpaing au R+1, est couvert d'une toiture deux pans, en tuiles mécaniques.

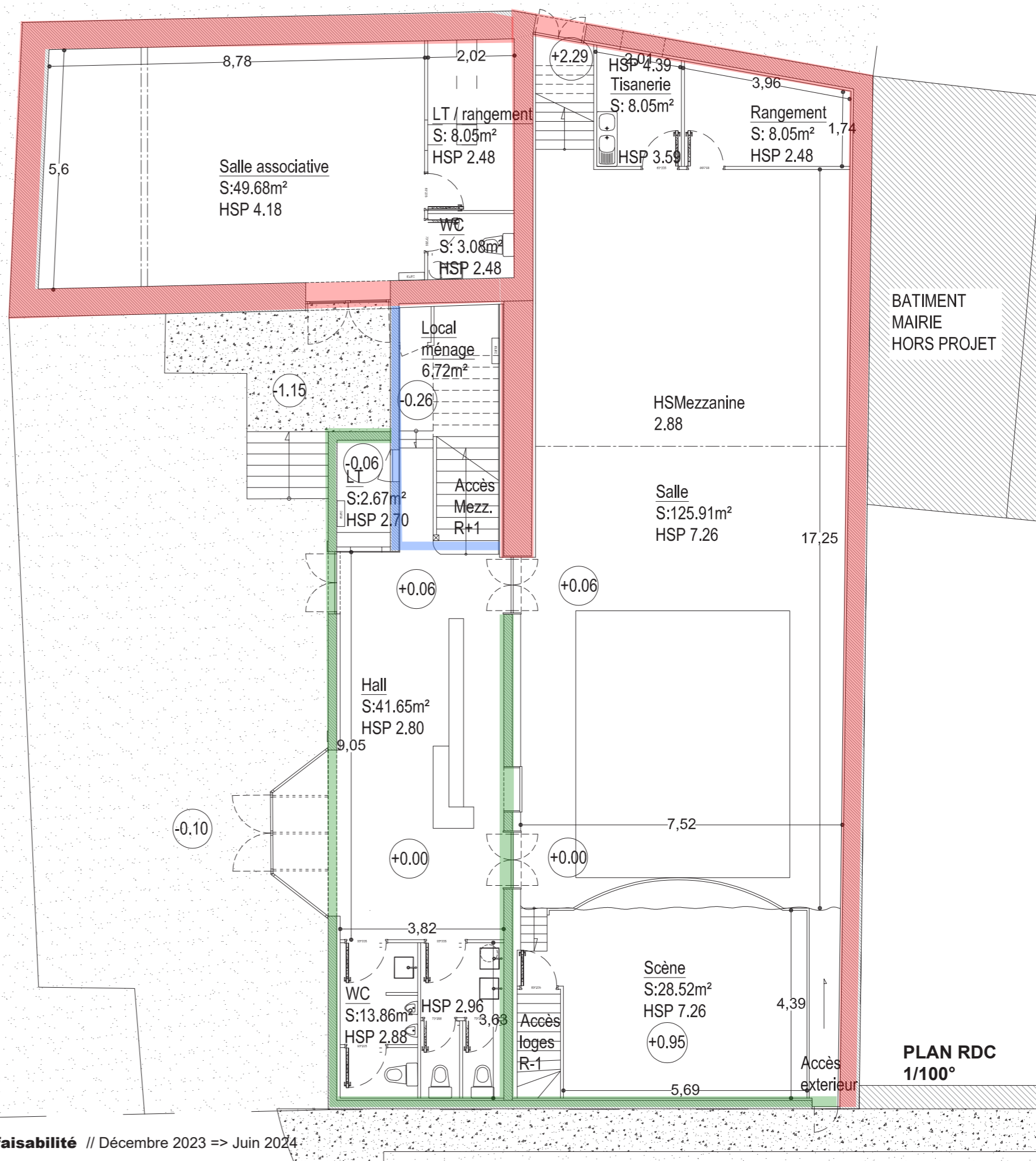
- Au Sud Ouest, un **volume de plein pied** en parpaings enduits, couvert d'un pan en tuiles mécaniques accueille le hall, les sanitaires et un local technique. Une saillie vitrée permet l'accès au bâtiment.

La salle de l'ancien cinéma, en R+1 et en façade Sud présente la même composition de parois.

- Enfin une **extension à l'Ouest**, sur deux niveaux, en parpaing faible épaisseur, aménage un escalier qui mène depuis le hall jusqu'à la mezzanine.

** Il conviendra en amont de la consultation de maîtrise d'oeuvre pour la réhabilitation du bâtiment que l'ensemble des diagnostic structurel, techniques, étude thermique, soit réalisés.*

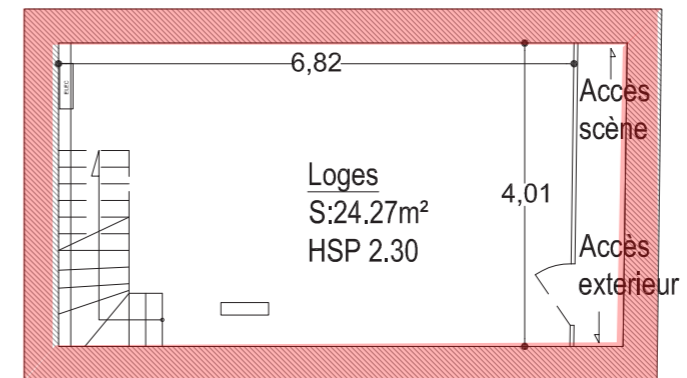
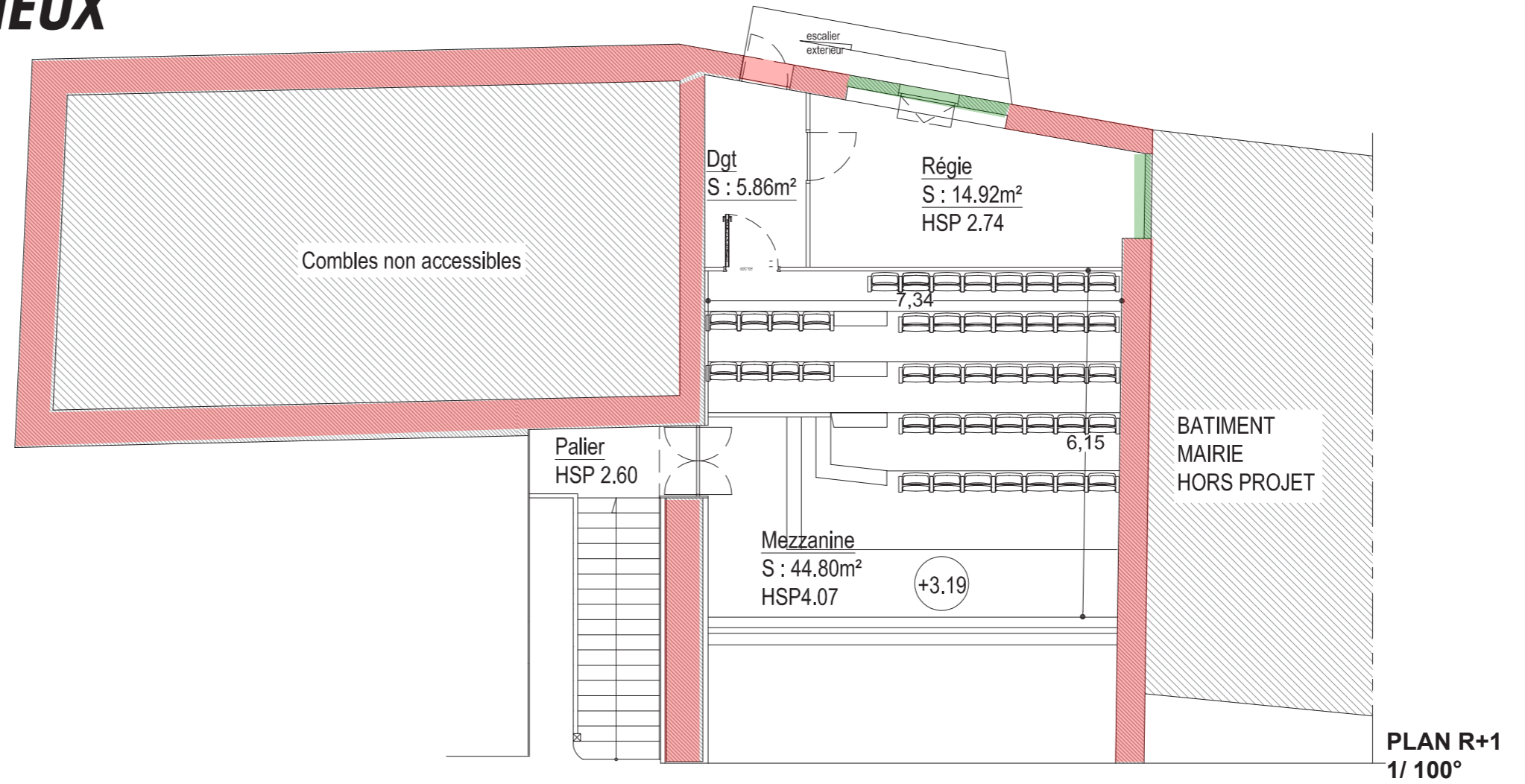
Le bâtiment devra répondre aux règles ERP d'accessibilité et de sécurité incendie.





ETAT DES LIEUX

HISTORIQUE



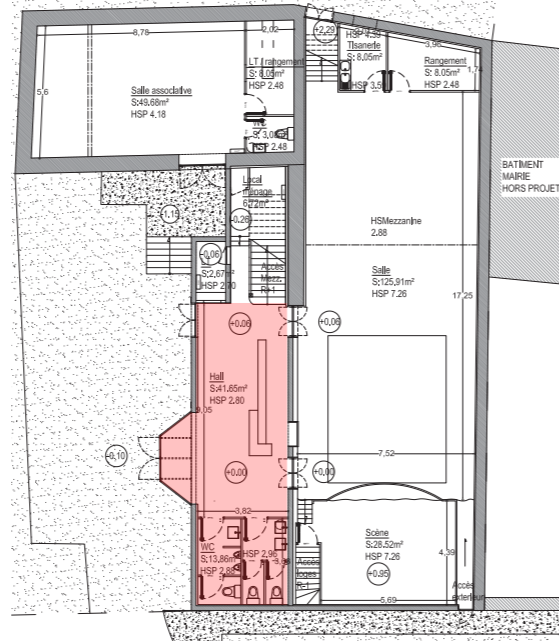


ETAT DES LIEUX

INTERIEUR



HALL - ANCIENNE SALLE DE CINÉMA



- ESPACE LINAIRE OFFRANT UNE LONGUE FACADE OUVERTE SUR LE DOMAINE PUBLIC

- VERANDA = SIGNAL DE L'ENTREE

- SAS ENTRE ENSTERIEUR ET SALLE



- VERRIÈRE VÉTUSTE = DÉPERDITION THERMIQUE

- SANITAIRES NON PMR

- SECOND ŒUVRE VIEILLISSANT

- STRUCTURE PARPAING PEU ISOLÉE

- ESPACE PERDU

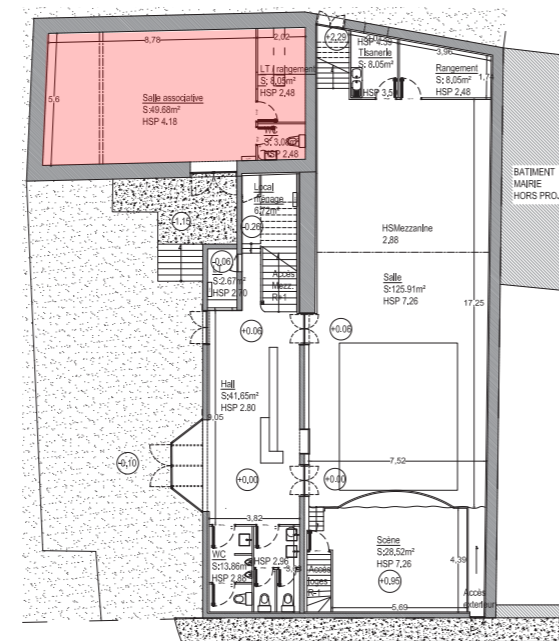
REFECTION

HALL ACCUEIL
POUR PERMETTRE :

- > L'ACCUEIL RÉGLEMENTAIRE DU PUBLIC
- > LA MAÎTRISE ÉNERGÉTIQUE
- > REVALORISATION DE L'IDENTITÉ
- > UN USAGE DIVERSIFIÉ DE CET ESPACE



SALLE ASSOCIATIVE

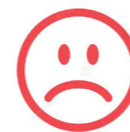


- PROXIMITÉ ET INDÉPENDANCE ENTRE LES DEUX ESPACES

- BÂTI ANCIEN OFFRANT DES QUALITÉS THERMIQUE, STRUCTURELLE ET PATRIMONIALE

- LUMINOSITÉ LIMITÉE

- PAS DE SAS D'ENTRÉE



- ESPACE RANGEMENT OCCUPÉ PAR SYSTÈME CHAUFFAGE

- RAPPORT HAUTEUR / SURFACE DÉSÉQUILIBRÉ

- VOLUME IMPORTANT À CHAUFFER
- BÂTI PEU ISOLÉ

- SANITAIRES NON PMR

REFECTION

SALLE ASSOCIATIVE
POUR PERMETTRE :

- > L'ACCUEIL POLYVALENT ET RÉGLEMENTAIRE
- > LA MAÎTRISE ÉNERGÉTIQUE ET CONFORT
- > ESPACE STOCKAGE
- > FAVORISER LA MODULARITÉ DE LA SALLE

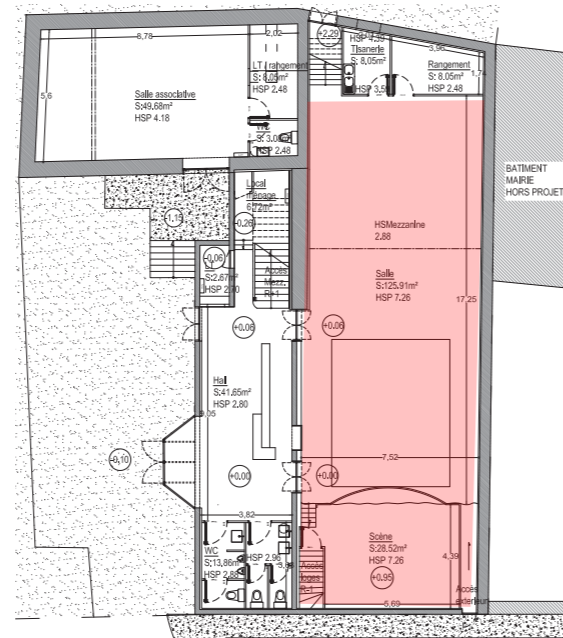


ETAT DES LIEUX

INTERIEUR



SALLE ET SCÈNE



- GRANDE VOLUMETRIE
- CONFORT ACOUSTIQUE
- SCENE AUX DIMENSIONS CONFORTABLES



REFECTION SALLE & SCENE POUR PERMETTRE :

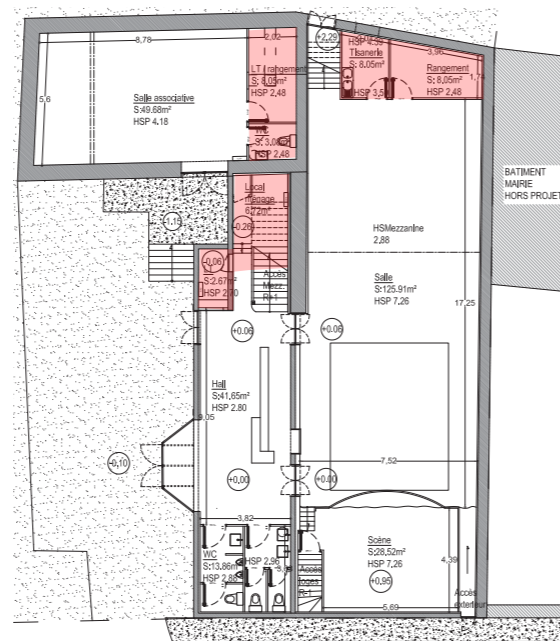
- > L'ACCUEIL RÉGLEMENTAIRE DU PUBLIC
- > LA MAÎTRISE ÉNERGÉTIQUE DE LA SALLE
- > MODULARITÉ DE L'ESPACE SELON SON OCCUPATION
- > AMÉLIORER LES ÉQUIPEMENTS TECHNIQUES DE LA SCÈNE



- ESPACE PEU ISOLÉ
- SYSTÈME DE CHAUFFAGE ÉNERGIVORE ET BRUYANT
- PAS D'ÉCLAIRAGE NATUREL NI DE VUE EXTERIEURE
- ACCÈS AUX LOGES / COULISSES PEU PRATIQUE? RANGEMENT DES DECORS



LOCAUX TECHNIQUES / STOCKAGE



- PROXIMITÉ ET INDEPENDANCE ENTRE LES DEUX ESPACES
- BÂTI ANCIEN OFFRANT DES QUALITÉS THERMIQUE, STRUCTURELLE ET PATRIMONIALE

REFECTION LOCAUX TECHNIQUES & STOCKAGE POUR PERMETTRE :

- > L'ACCUEIL RÉGLEMENTAIRE SÉCURISÉ ET
- > OPTIMISATION DES ESPACES
- > LIAISON DIRECTE ENTRE OFFICE ET COMPTOIR



- PETIT LOCAL TECHNIQUE + SOUS ESCALIER
- PAS DE COUPE FEU RÉGLEMENTAIRE
- SURFACE DE STOCKAGE NON OPTIMISÉ
- OFFICE QUI OUVRE DIRECTEMENT DANS LA SALLE

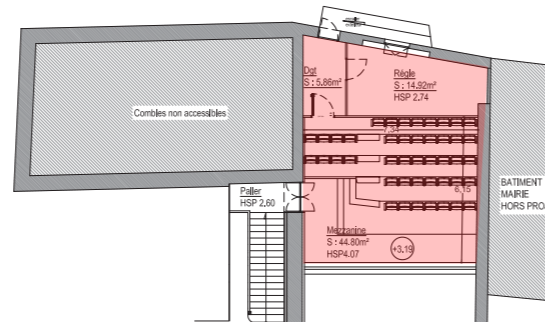


ETAT DES LIEUX

INTERIEUR



MEZZANINE / R+1



- 44 PLACES FIXES
- VISION CORRECTE DE L' ESPACE SCENIQUE
- ACOUSTIQUE
- ACCES INDEPENDANT PAR LA FACADE NORD



- ACCES ESCALIER A REVOIR
- DECOR OEUVRE VETUSTE
- STRUCTURE A VERIFIER ET GARDE CORPS A REVOIR
- LOCAL REGIE A ISOLER

REFECTION

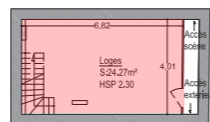
MEZZANINE - REGIE

POUR PERMETTRE :

- > L'ACCUEIL RÉGLEMENTAIRE DU PUBLIC
- > LA MAÎTRISE ÉNERGÉTIQUE DE LA SALLE ET DU LOCAL REGIE
- > MISE A PROFIT DU POINT DE VUE SUR L'ESPACE SCENIQUE



LOGES / R-1



- ESPACE INDEPENDANT ET EN LIEN AVEC LA SCENE



- ESPACE PEU ACCESSIBLE ET NON SECURISE
- PAS D'ISOLATION ET HUMIDE
- PEU D'ECLAIRAGE NATUREL

REFECTION

LOGES

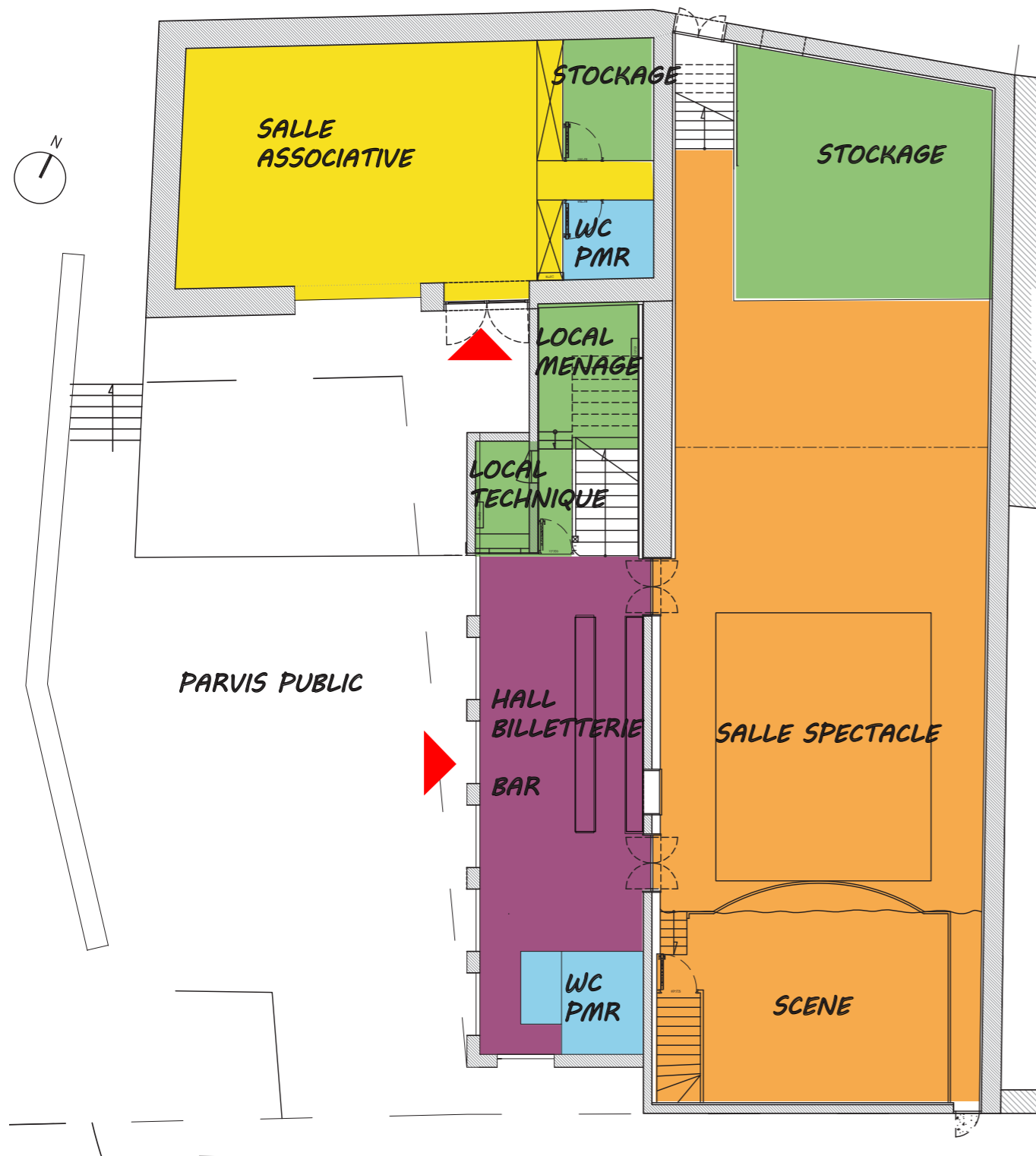
POUR PERMETTRE :

- > L'ACCUEIL RÉGLEMENTAIRE SÉCURISÉ ET
- > PROPOSER UN ESPACE EN LIEN AVEC LA SCENE OFFRANT LES CONDITIONS DE CONFORT ET DE PRATICITE
- > METTRE A PROFIT CE VOLUME SOUS ESPACE SCENIQUE

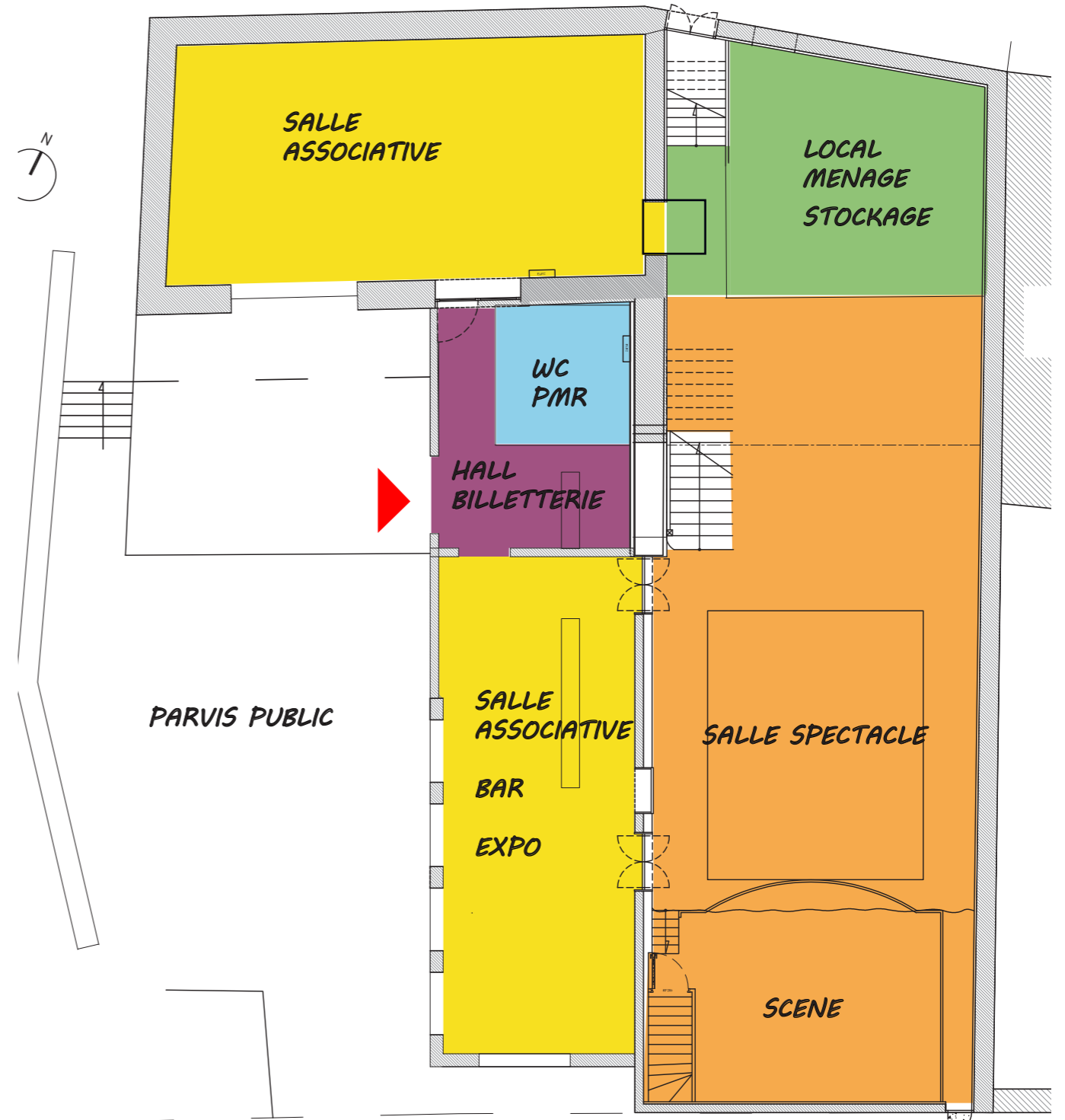
SCENARIO

PROPOSITION D'ORGANIGRAMME

PROPOSITION 1 - DEUX SALLES AUTONOMES



PROPOSITION 2 - UN PÔLE CULTUREL ET ASSOCIATIF





DÉMARCHE DE CONCERTATION

ENQUÊTE SOCIALE ET IDENTIFICATIONS DES USAGES

Réhabiliter un équipement public, pour son territoire : quels outils ?

Au-delà de l'analyse urbaine et architecturale du lieu et de ses possibles, il est nécessaire de pouvoir lier ces premiers constats et hypothèses aux besoins des usagers du site.

L'analyse de la collecte des attentes usagers, permet de proposer et compléter le scénario d'aménagement privilégié.

Par usagers, nous entendons, associations, maître d'ouvrage, élus, commerçants, techniciens, habitants...

Afin de collecter les besoins, plusieurs méthodes sont envisageables.



En concertation avec l' **Office du Tourisme Communautaire** et la **Commune de Mortagne**,

il a été convenu que ce recueil des besoins et avis serait réalisé en deux temps :

1/ **Présentation publique** (13 Mars 2024) de l'analyse du site + Mise à disposition de la pré-etude en lecture libre à l'Office du Tourisme de Mortagne durant 2 mois. Un **cahier d'observation** a été mis à disposition pour recueillir les retours écrits.

2/ Un **questionnaire à destination des associations d'une part et des habitants** d'autre part a été transmis par mail.

+ Analyse des retours questionnaire et présentation publique.



DÉMARCHE DE CONCERTATION

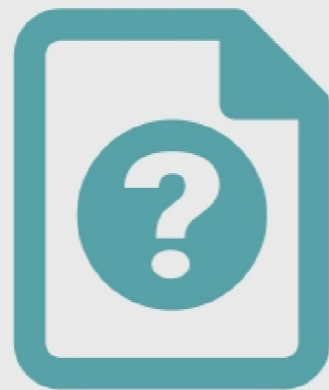
ENQUÊTE SOCIALE ET IDENTIFICATIONS DES USAGES

QUESTIONNAIRE « HABITANTS »



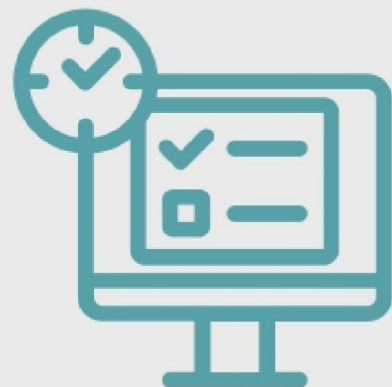
1

Questionnaire



11

Questions



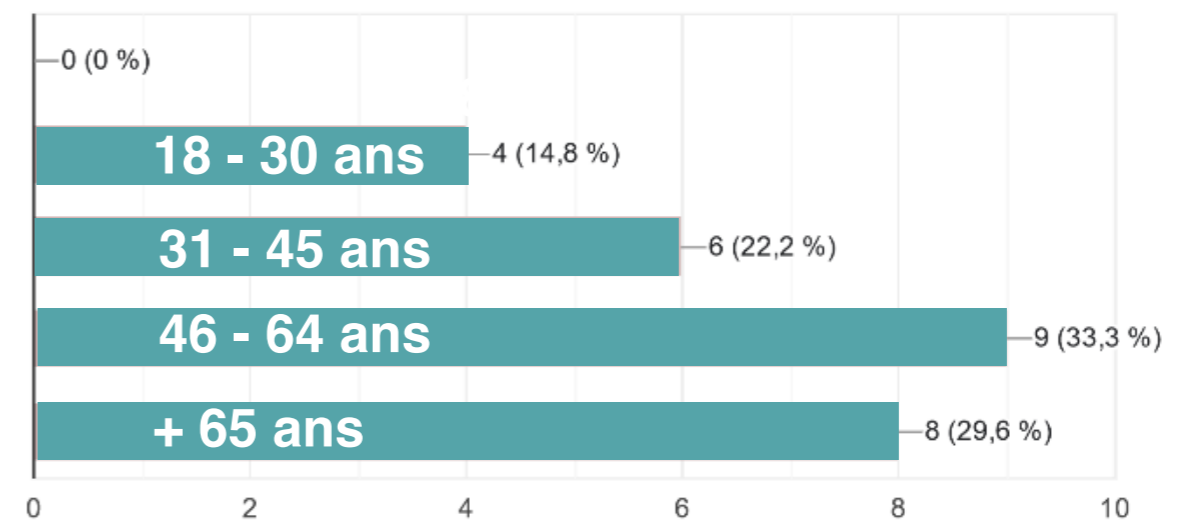
3

Semaines en ligne
du 7 Avril au 6 Mai 2024

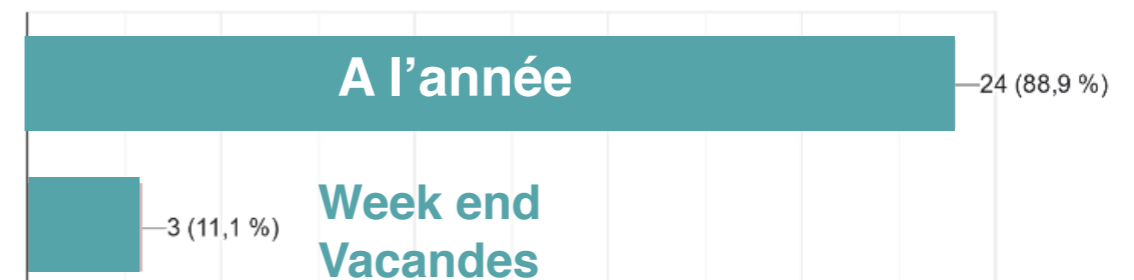


27
Réponses

Tranches d'âge



Habitants de Mortagne sur Gironde





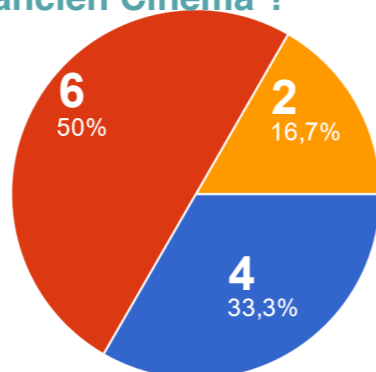
3

ANALYSE QUESTIONNAIRE HABITANTS

ENQUÊTE SOCIALE ET IDENTIFICATIONS DES USAGES

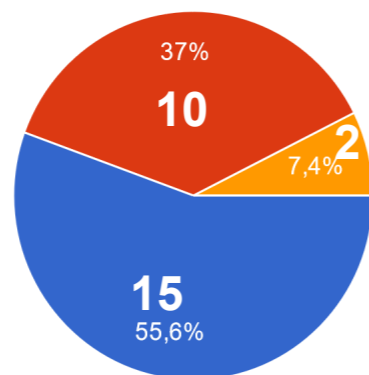
1/ Vous connaissez et fréquentez la salle de l'ancien Cinéma ?

OUI, RÉGULIÈREMENT
OUI, OCCASIONNELLEMENT
NON, JAMAIS

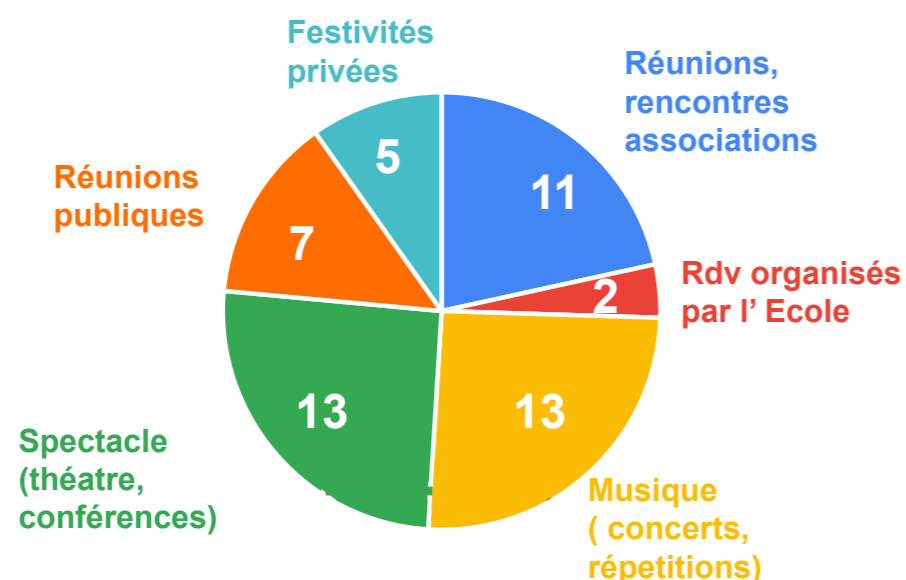


2/ Vous connaissez et fréquentez la salle de l'ancienne auto école ?

OUI, RÉGULIÈREMENT
OUI, OCCASIONNELLEMENT
NON, JAMAIS



3 / Pour quelles activités venez vous ou êtes vous venu à la Salle de l'ancien Cinéma ou la salle de l'ancienne auto école ? (réponse libre)



4 / Comment venez vous dans cette salle ? (réponse libre) Où vous stationnez vous ?



59%

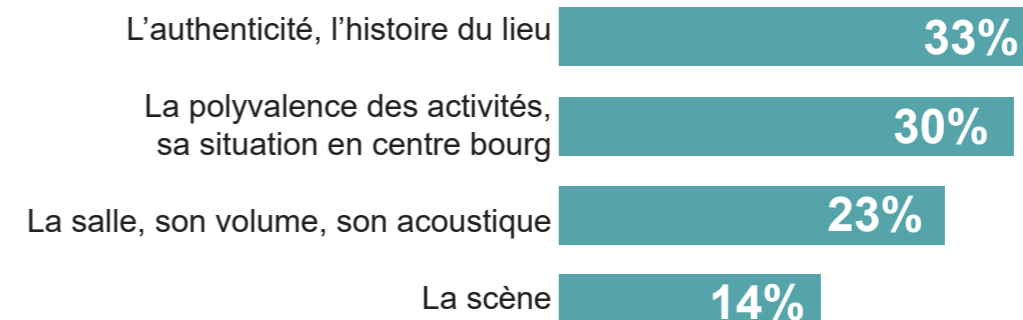


41 %

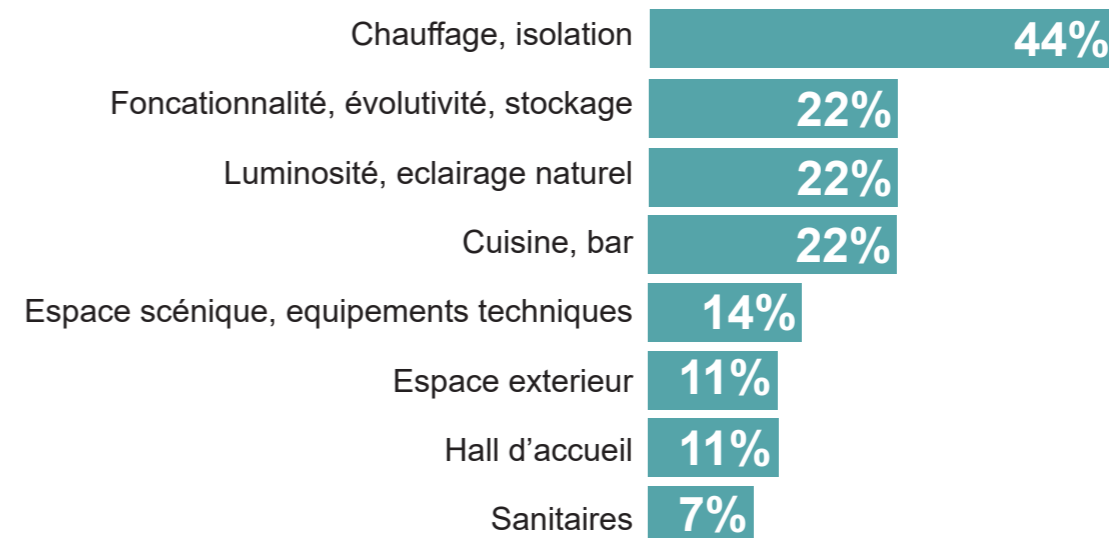
30% stationnement au Stade
18% sur la parking de la Coop
9 % sur la Rue Principale
43% non précisé
50% indiquant un stationnement compliqué



5 / Dans le cadre de cette rénovation, que faut il selon vous, préserver en priorité ? (réponse libre)



6 / Dans le cadre de cette rénovation, que faut il, selon vous, améliorer en priorité ? (pluiseurs réponses libres possibles)





ANALYSE QUESTIONNAIRE HABITANTS

ENQUÊTE SOCIALE ET IDENTIFICATIONS DES USAGES

7 / Quelles transformations pensez vous nécessaires en priorité ?

(réponse libre)

- 1 Améliorer les conditions de chauffage des salles
 - 2 Proposer un hall plus lumineux, plus convivial
 - 3 Sécuriser l'accès au site, les abords
 - 4 Améliorer l'aspect des façades extérieures
- Améliorer l'éclairage naturel des salles
 - Améliorer la qualité technique,acoustique des salles
 - Aménager un espace bar / café
 - Augmenter les espaces de stockage
 - Augmenter la surface des salles

8 / Aimerez vous que la salle de l'ancien Cinéma soit principalement utilisée comme :

(par ordre de préférence)

- 1 Salle de spectacle vivant (théâtre,concert, conférences...) - 52 points
- 2 Cinéma - 49 points
- 3 Salle de reception (mariage, anniversaire) - 43 points

9 / Aimerez vous que la salle de l'ancienne auto école soit principalement utilisée comme :

(par ordre de préférence)

- 1 Espace multi-usage - 67 points
- 2 Salle de réunions associatives - 57 points
- 3 Salle sportive - 51 points
- 4 Salle culturelle - 39 points

10 / Quelles autres activités aimeriez vous trouver sur le site?

(réponse libre)

concerts Stand up **Cinéma**

Théâtre conférence cours de musique Réunions des associations

Friperies Résidences d'artistes **Gymnastique**

ressourceries Expositions

Salle de jeux Spectacle scolaire Tiers lieux

11 / Pouvez vous citer un espace culturel, associatif, social que vous affectionnez ? Pour quelles raisons? (réponse libre)



Ressourcerie de Pons



Cinéma Utopia Bordeaux



CREA St Georges des D.



L'Escal - St Denis d'O.

« On y mange on y boit et on y regarde de supers films. »

« Grande salle à plat avec gradins rétractables. Changements de configurations rapides et aisés »

Salles des fêtes locales équipées pour toutes les occasions festives



QUESTIONNAIRE « ASSOCIATIONS »



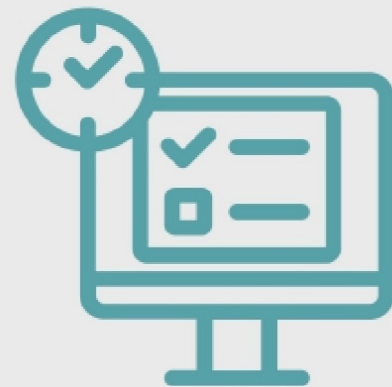
1

Questionnaire



18

Questions



4

Semaines en ligne

du 2 Avril au 6 Mai 2024



11

Réponses

Regroupant au total
315 adhérents

Amicale Sapeurs Pompiers

AnthropoScène

Aslem

Au Fil des autres

Les Baladins de l' Estuaire

Biosphère Environnement

La Boite à coudre

Mise en Val

Poker Tour

Téléthon de l'Estuaire

Yoga de l' Estuaire



ANALYSE QUESTIONNAIRE ASSOCIATIONS

ENQUÊTE SOCIALE ET IDENTIFICATIONS DES USAGES

Nombre d'associations ayant répondu : 11

PRÉSENTATION - *Faisons connaissance*

Votre nom et le nom de la structure, association, entreprise que vous représentez

- Décrire en quelques lignes le type d'activité que votre structure mène
- Combien d'adhérents compte votre structure
- A quelle fréquence vous réunissez vous? En moyenne combien de personnes y participent? Si hebdomadaire ou mensuel, précisez l'heure et jour de la semaine à laquelle / lesquelles vous vous réunissez.
- Précisez les équipements que vous avez actuellement pour mener vos activités

Miserval

- Mise en valeur du patrimoine local
- 52 Adhérents
- Rencontre trimestrielle à 5 / 6 personnes
- Equipements : accès internet

Association AnthroScène

- Répétitions musicales et organisation de spectacles
- 50 Adhérents
- Rencontre hebdomadaire à 20 personnes, le Vendredi 17h-23h et bientôt le jeudi 19h-23h
- Equipements : Frigo, sanitaires, sono, éclairage, stockage

Yoga de l'Estuaire

- Cours de Yoga
- 23 Adhérents (dont 15 pratiquants à Mortagne)
- Rencontre 1 fois / semaine à 15 personnes le Jeudi à 18h30
- Equipements : sanitaires, installation éclairage et radiateurs, tapis de yoga, couvertures

Les Baladins de l'Estuaire

- Théâtre Adultes
- 13 Adhérents
- Rencontre 2 fois / semaine, Lundi et Jeudi de 16h à 19h
- Equipements : Décors et accessoires

BioSphère Environnement

- Études et recherche en biologie de la conservation et activités de médiation en culture technique et scientifique dans les domaines de la biologie et de l'écologie
- 35 Adhérents
- Rencontre quotidienne de 8 à 12 personnes
- Equipements : Vidéoprojecteur, matériel informatique, multimédia

Association Au fil des autres

- Ateliers écriture et interprétation de chansons, organisation de concerts
- 25 Adhérents
- Rencontre hebdomadaire de 1 à 8 personnes, horaires variables+1 concert / an à 60 personnes
- Equipements : Piano, guitare, sono, ordinateur personnel

Amicale SP Mortagne

- Sapeurs pompiers
- 14 Adhérents
- Rencontre 4 à 5 fois / an, à 30 personnes
- Equipements : pas grand chose, les installations existantes des deux salles

Association la boîte à coudre

- Aide à la couture et loisirs créatifs
- 30 Adhérents
- Rencontre hebdomadaire le vendredi de 10h à 18h + parfois le mercredi à 15 personnes
- Equipements : Lavabo, ...le reste nous appartient

Téléthon de l'Estuaire

- Organisation d'animations annuelles pour récolter des fonds pour le téléthon
- 15 Bénévoles
- Rencontre selon les besoins à 15 personnes
- Equipements : Pas d'équipements

Poker Tour

- Découverte, entraînements et tournois poker et autres jeux de cartes
- 38 Adhérents
- Rencontre hebdomadaire, le mercredi de 20 à 23h+ tournoi mensuel le samedi de 17h à 3h à 25 personnes
- Equipements : Cuisine avec frigo /Sanitaires Salle de rangements

ASLEM

- Salon du Livre - conférences - club de lecture - loto littéraire
- 20 Adhérents
- Rencontre 5 fois / an à 9 personnes
- Equipements : sono - tentes 3X3

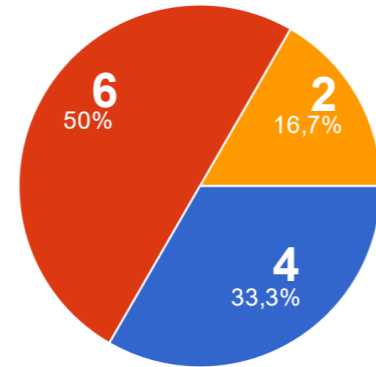


ANALYSE QUESTIONNAIRE ASSOCIATIONS

ENQUÊTE SOCIALE ET IDENTIFICATIONS DES USAGES

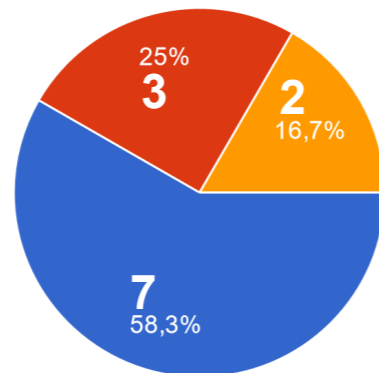
1/ Vous connaissez et fréquentez la salle de l'ancien Cinéma ?

OUI, RÉGULIÈREMENT
OUI, OCCASIONNELLEMENT
NON, JAMAIS



2/ Vous connaissez et fréquentez la salle de l'ancienne auto école ?

OUI, RÉGULIÈREMENT
OUI, OCCASIONNELLEMENT
NON, JAMAIS

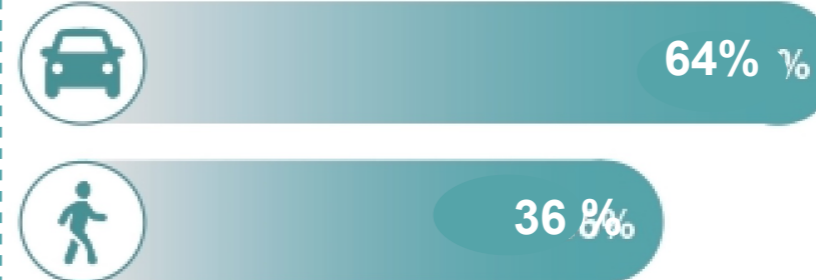


3 / Pour quelles activités, venez vous à la Salle de l'ancien Cinéma ou la salle de l'ancienne auto école ?

(réponse libre)

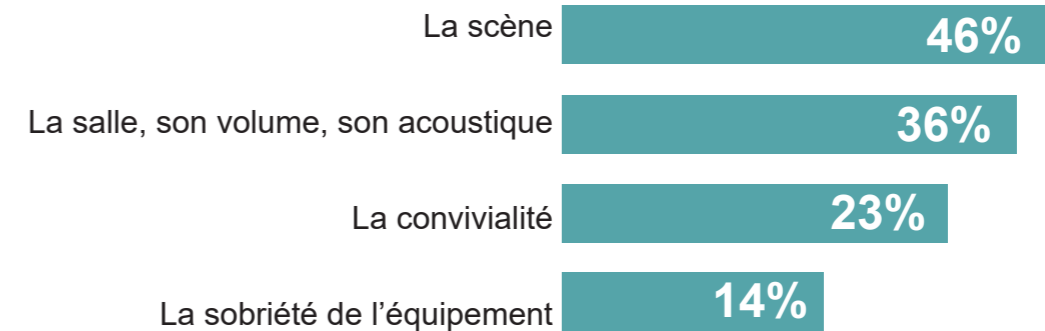


4 / Comment venez vous dans cette salle ? (réponse libre) Où vous stationnez vous ?

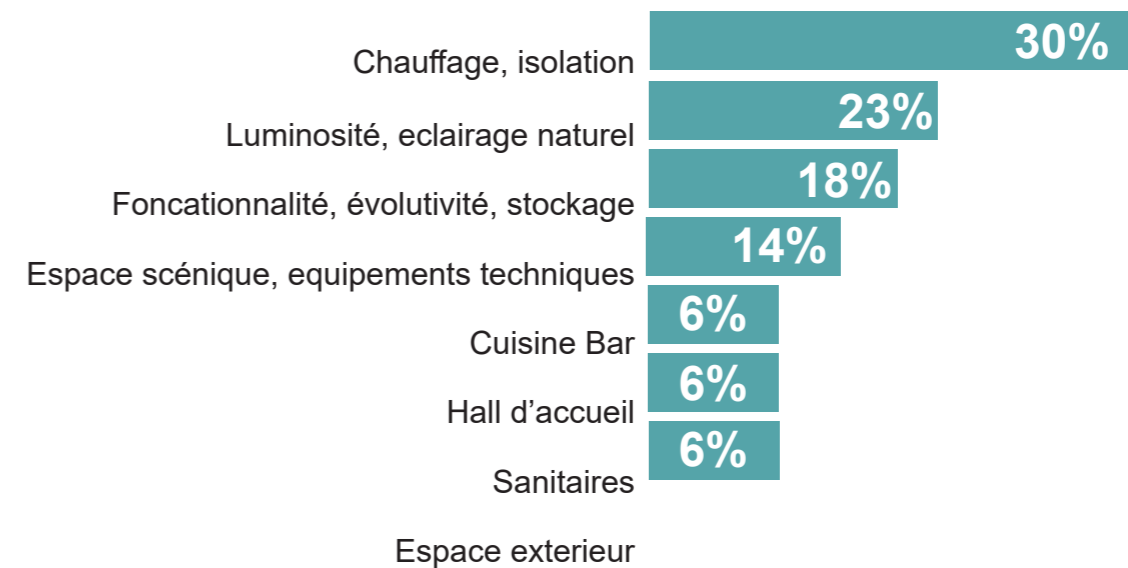


40% stationnement au Stade
30% sur la parking de la Coop
5 % sur la Rue Principale
25% derrière la Mairie

5 / Dans le cadre de cette rénovation, que faut il selon vous, préserver en priorité ? (réponse libre)



6 / Dans le cadre de cette rénovation, que faut il, selon vous, améliorer en priorité ? (plusieurs réponses libres possibles)





ANALYSE QUESTIONNAIRE ASSOCIATIONS

ENQUÊTE SOCIALE ET IDENTIFICATIONS DES USAGES

7 / Quels aménagements faudrait il pour développer le site ? (réponse libre)

Améliorer les conditions de confort, d'accueil et d'usage existants: reprise revêtement sol et isolation, chauffage, éclairage naturel, sanitaires, coulisses, améliorer les équipements techniques, agrandir la petite salle ...

Permettre une modularité et la polyvalence du site : stockage, cuisine, entrée bar, mezzanine à exploiter, modularité et polyvalence, Ouverture du l'exterieur et liaison entre les deux batiments...

10 / Quels équipements aimeriez vous y voir figurer ? (réponse libre)

- 1 Equipements sonorisation, video, écran
- 2 Cuisine
- 3 Tables, chaises
- 4 Plancher

11 / Equipements à laisser sur site, de manière sécurisée?

instruments, matériel son
 materiel yoga
 décors et accessoires
 stockage ponctuel pour animations
 buvette
 table de jeux, jeton, cartes, lots

12 / Pouvez vous citer un espace culturel, associatif, social que vous affectionnez ? Pour quelles raisons? (réponse libre)



La Passerelle Meschers G.



CREA St Georges des D.



Micro Folies - Jonzac

« Pour la diversité des lieux et de la programmation »

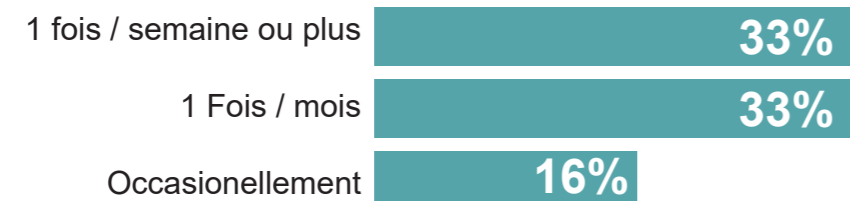
« sa dimension, son ergonomie, sa scène, ses coulisses, sono, éclairage, espace handicapés »

Salles de Brie sous Mortagne et Saint Fort sur Gironde

8 / Quelles activités complémentaires aimeriez vous trouver sur le site ? (réponse libre)

Micro folies Club ciné **Cinéma**
 Sport indoor conférences cours de musique Jeux de société
 Proposer de nouvelles approches des activités déjà existantes Repas dansant Expositions

9 / Si une salle associative s'ouvrait sur la Commune, à quelle fréquence souhaiteriez vous pouvoir y accéder ? (par ordre de préférence)

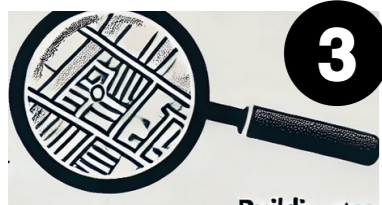




3 SCENARIO

INTERIEUR





3 SCENARIO

INTERIEUR

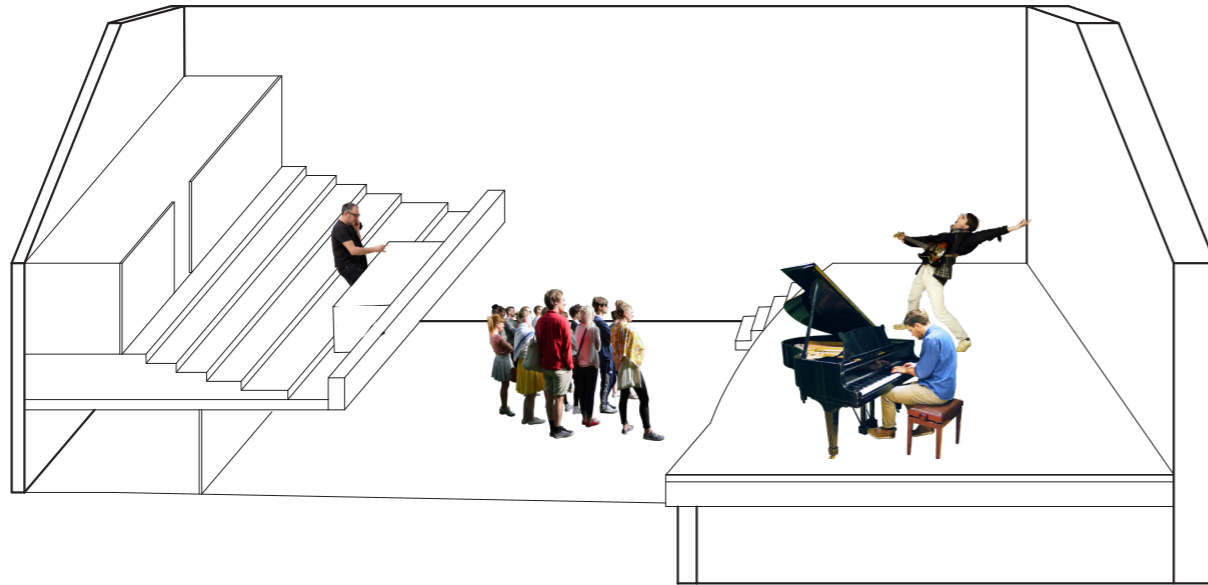




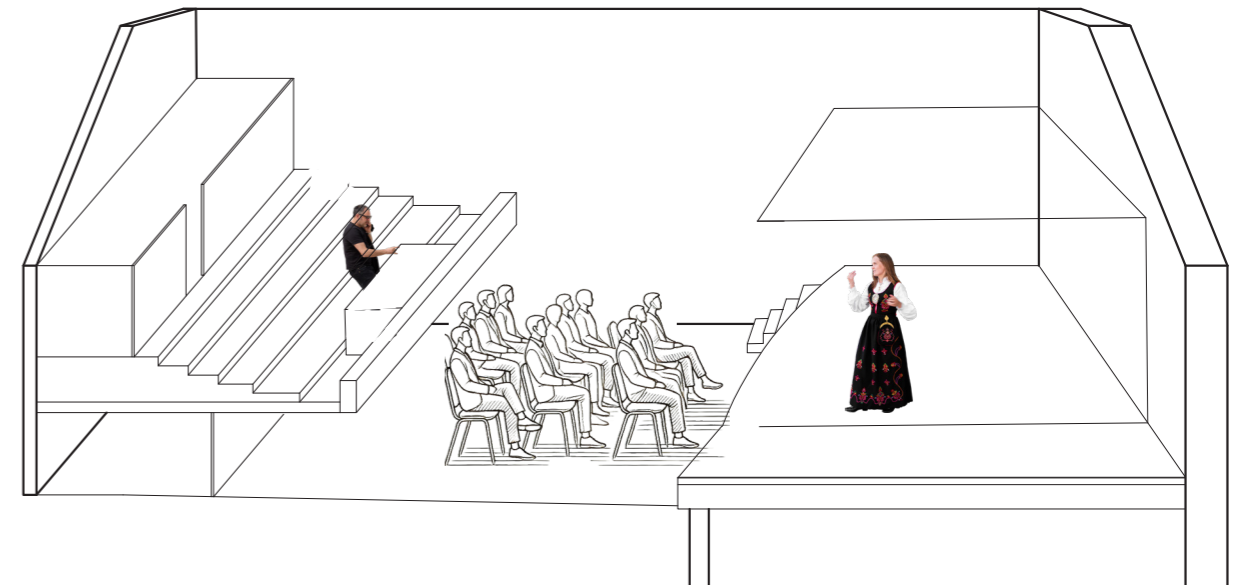
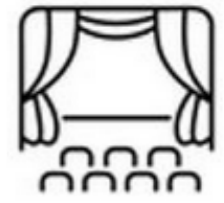
3 SCENARIO

INTERIEUR

CONFIGURATION CONCERT



CONFIGURATION THEATRE



CONFIGURATION CINEMA

